

PICOL ASBL

Les Nouvelles Technologies de l'Information et de la Communication

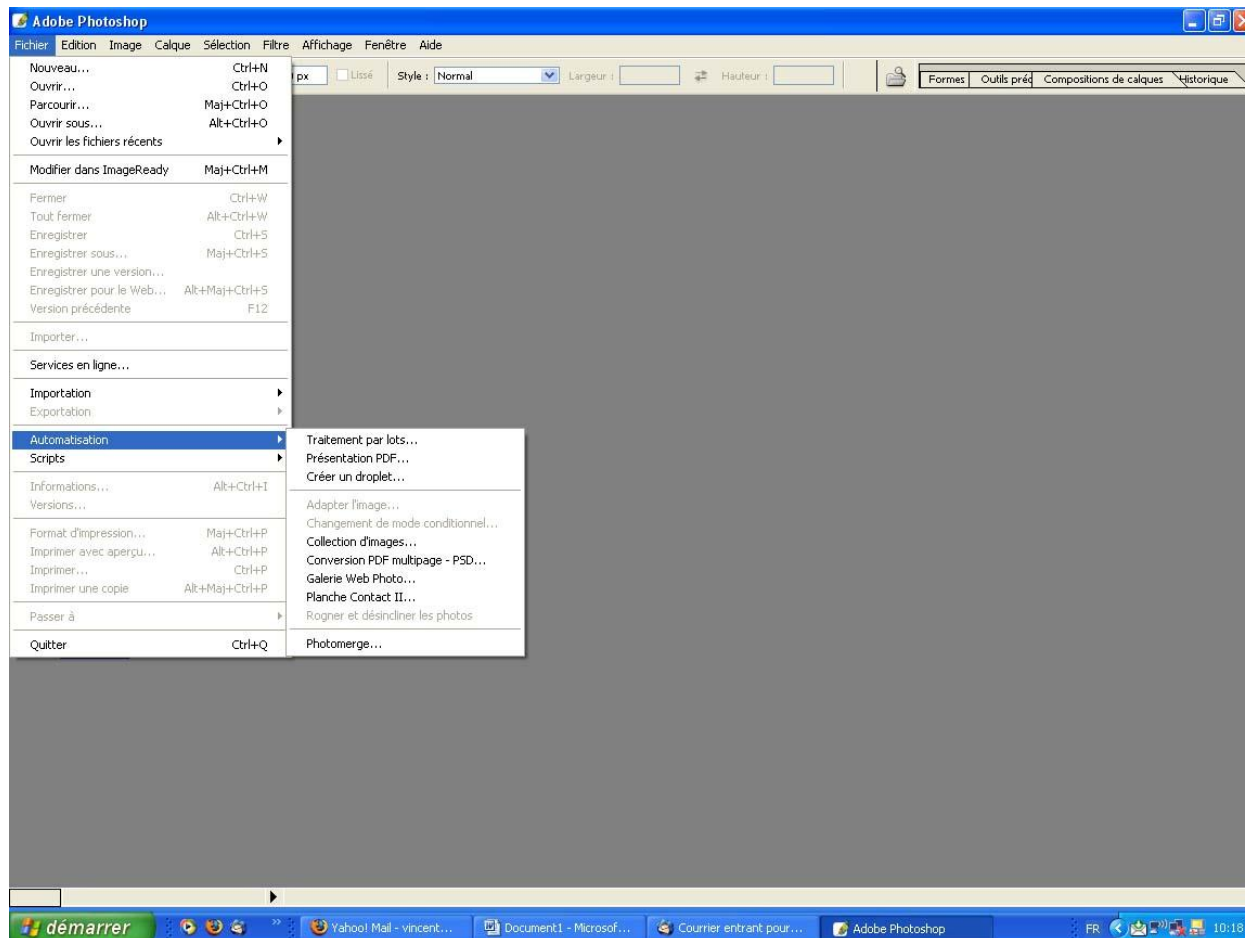
Créer des galeries photos
Utilisation de Photoshop
Intégration des galeries dans dreamweaver

Partenariat Intégration Cohabitation de Laeken

Année 2006

Créer des galeries photos et les intégrer dans Dreamweaver

1. Ouvrir le logiciel Adobe Photoshop v8.01
2. Fichier > Automatisation > Galerie Web photo



Pour commander, appelez le : 02/421.10.36

3. Une fenêtre s'ouvre :

Site

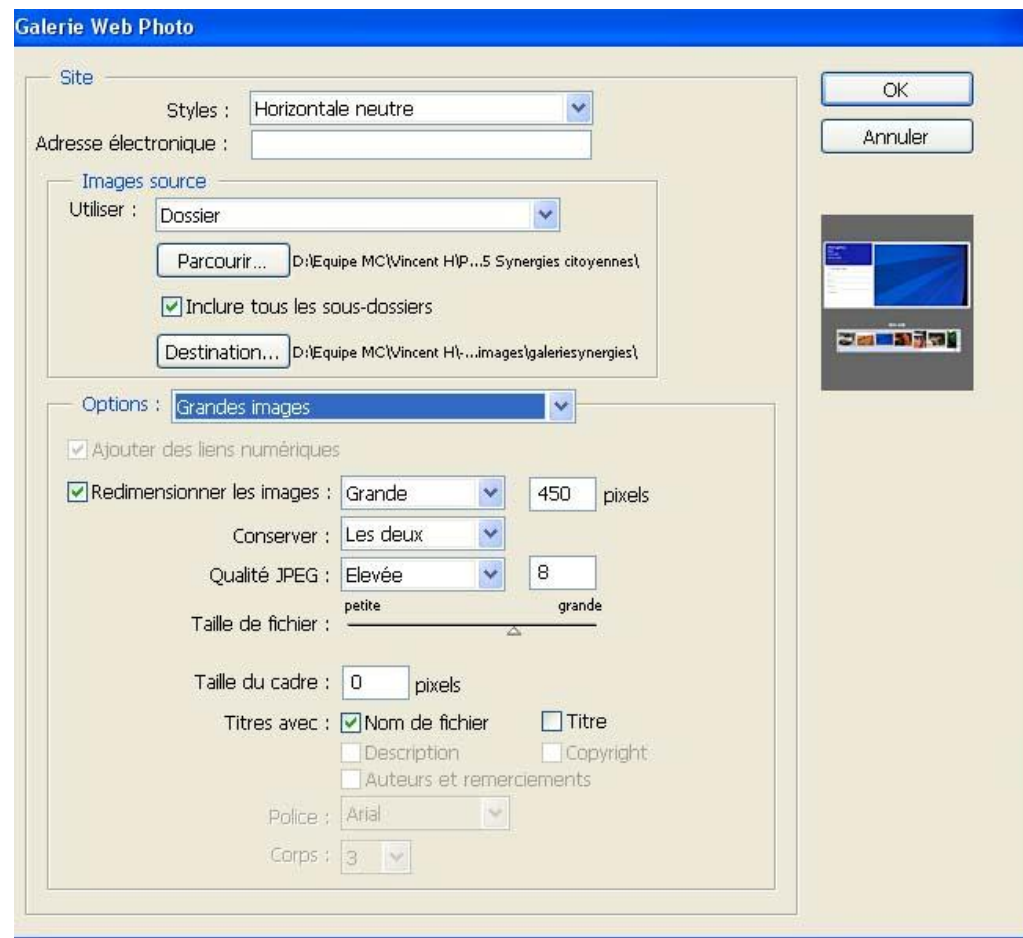
- > Styles : Horizontale Neutre
- > Adresse électronique : ne rien spécifier

Images source

- > Parcourir : choisir le dossier contenant les images à utiliser pour la galerie
- > Destination : choisir un dossier (ou en créer un nouveau) où se mettront tous les fichiers créés automatiquement par Photoshop pour générer la galerie photo.

Options : Choisir « Grandes Images »

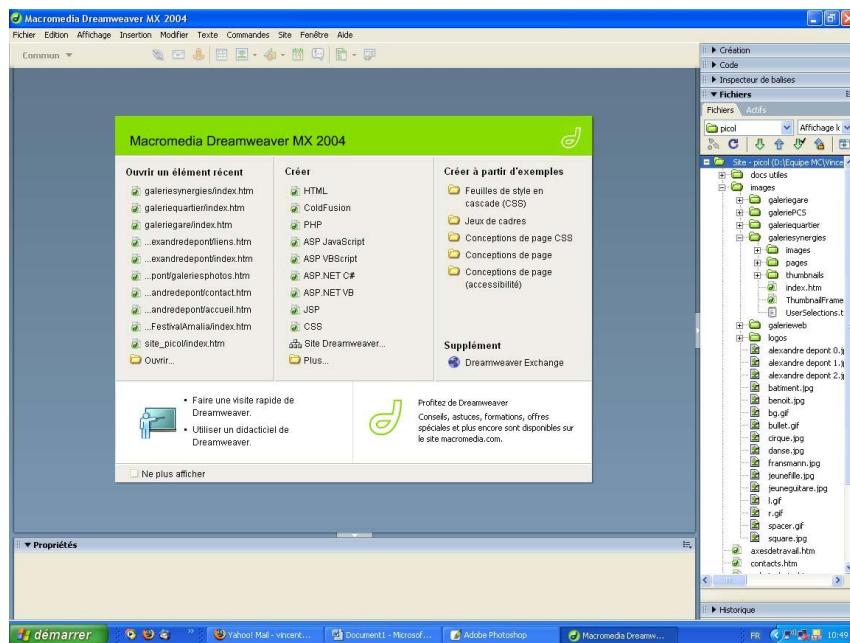
- > Cocher la case « Redimensionner... »
- > Choisir « Grande » (450 pixels)
- > Conserver : Les 2
- > Qualité : Elevée (8)
- > Taille du cadre : 0
- > Titres avec : Nom de fichier



4. Cliquez sur OK : la galerie se génère automatiquement

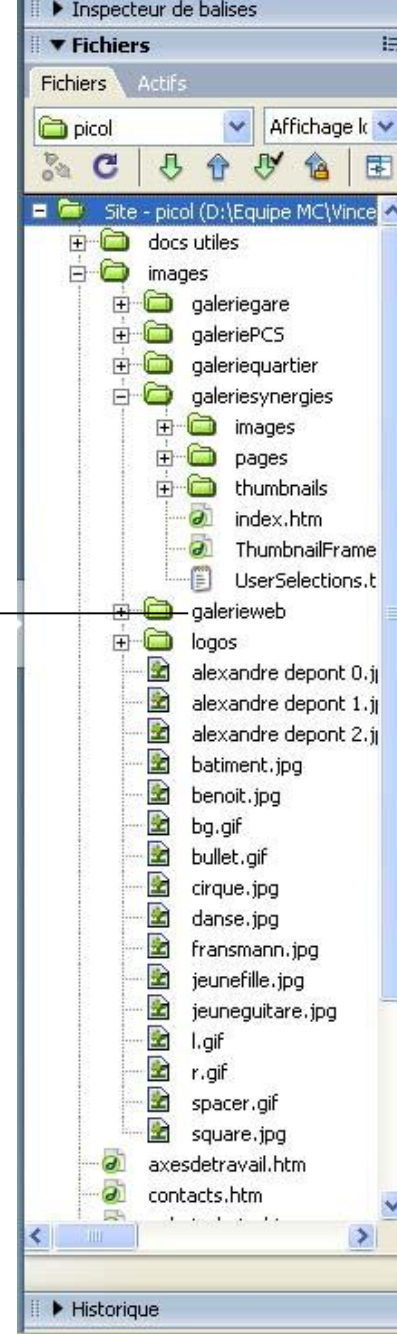
Pour commander, appelez le : 02/421.10.36

5. Ouvrir Dreamweaver



6. Dans la colonne de droite : le panneau Fichier

- > Ouvrir le dossier de « destination » de la galerie photo
- > Sélectionner le fichier « index.htm » et double cliquez dessus

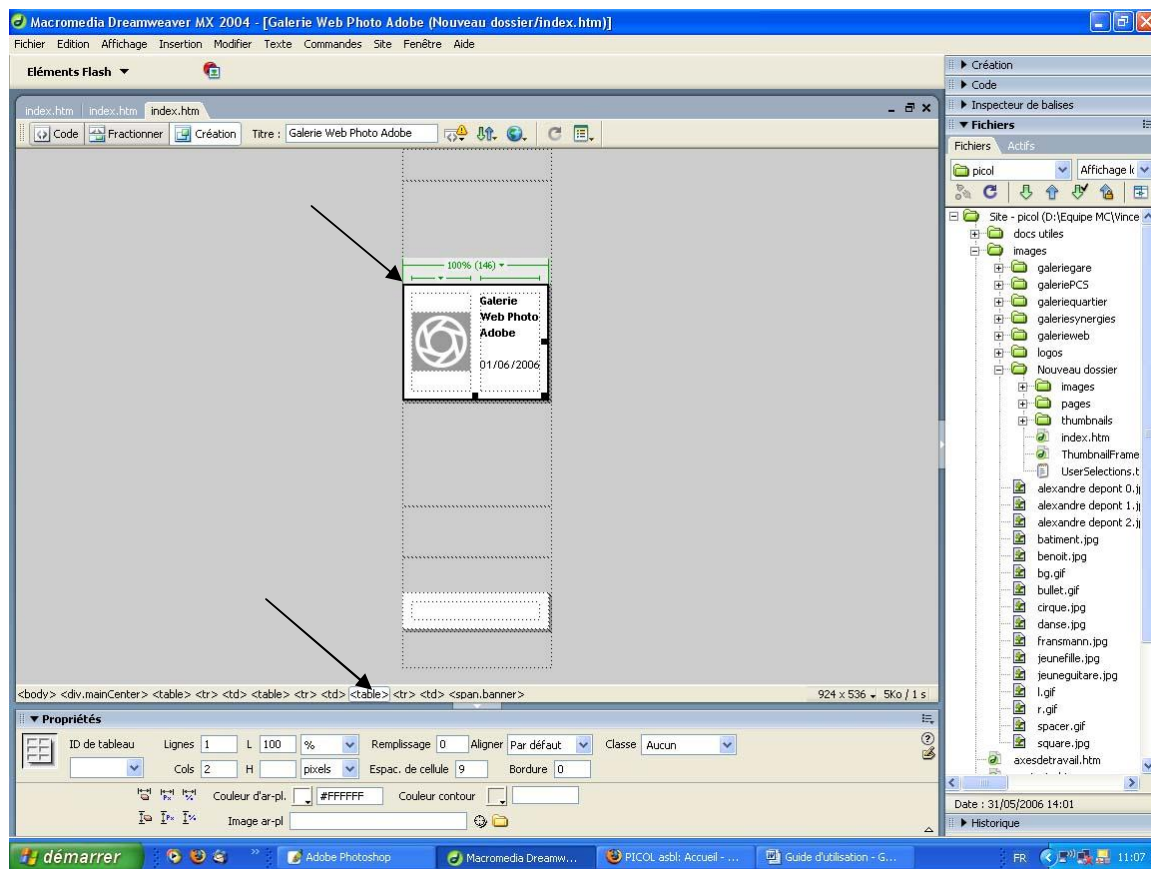


Pour commander, appelez le : 02/421.10.36

7. Une fenêtre apparaît :

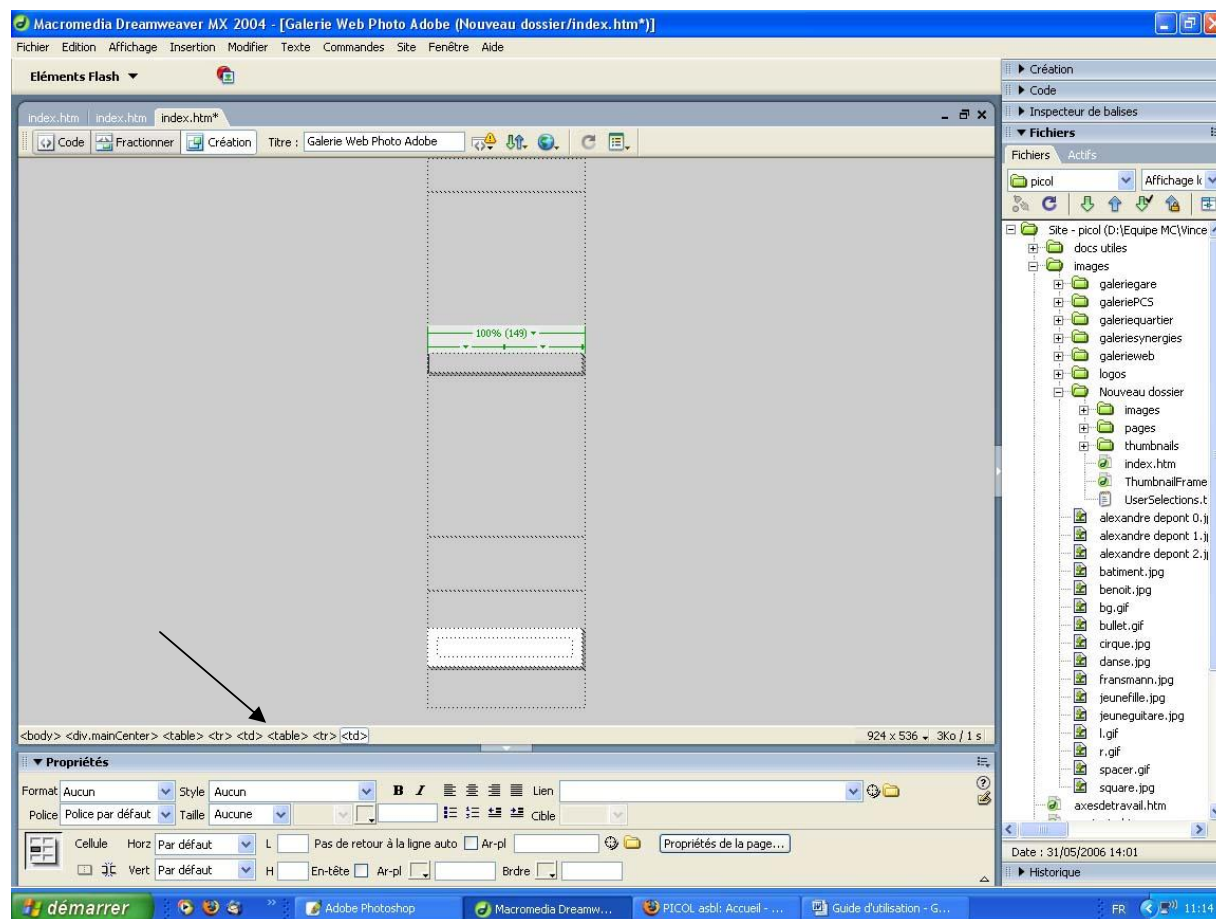
> Sélectionnez le cadre gris avec le logo et le titre « Galerie Web Photo Adobe »

> Une ligne de code apparaît dans le bas de la fenêtre : sélectionnez « table » et appuyez sur la touche « delete » du clavier



Pour commander, appelez le : 02/421.10.36

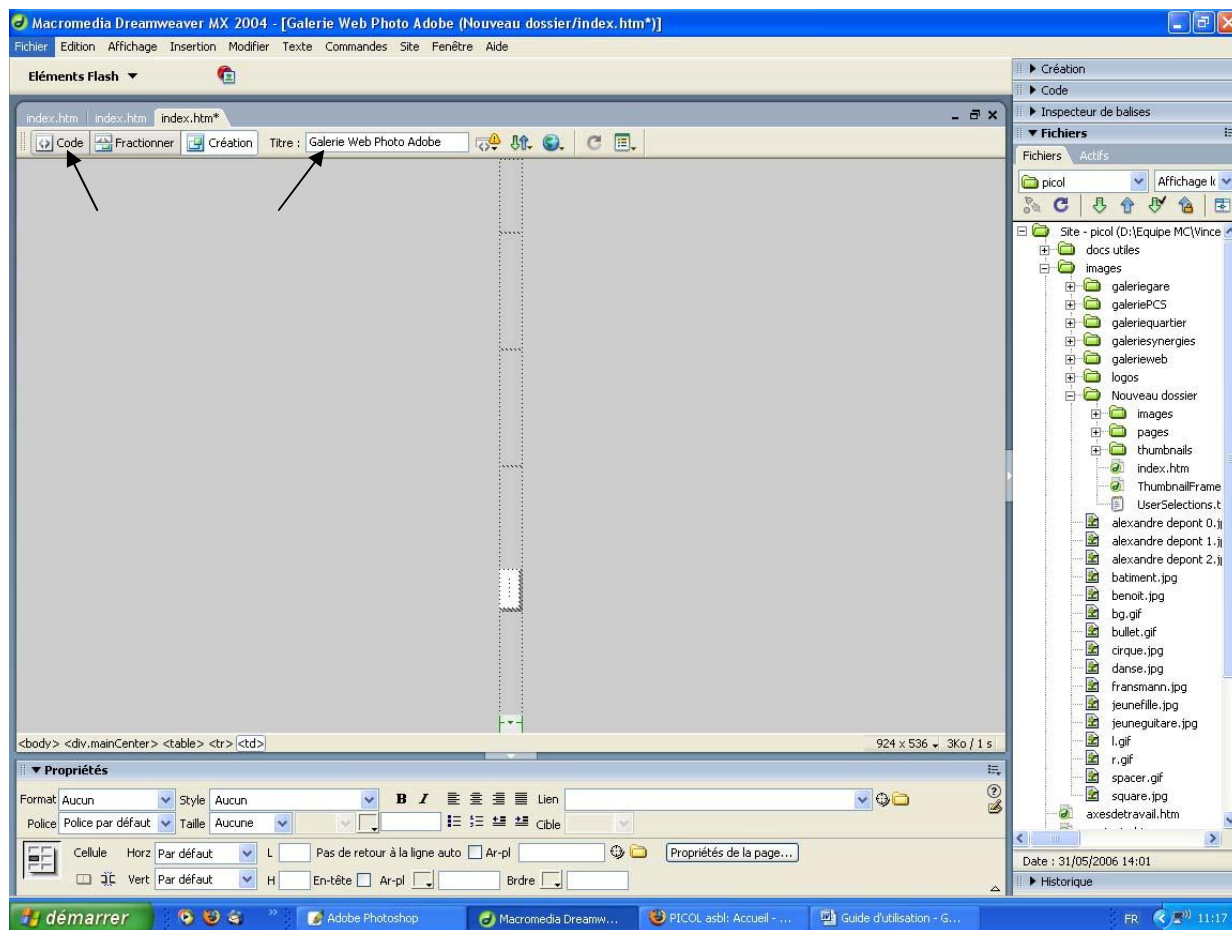
8. Vous obtenez alors ceci :



> Resélectionnez « table » dans la ligne de code et réappuyez sur « delete »

Pour commander, appelez le : 02/421.10.36

> Nous arrivons donc au schéma suivant :

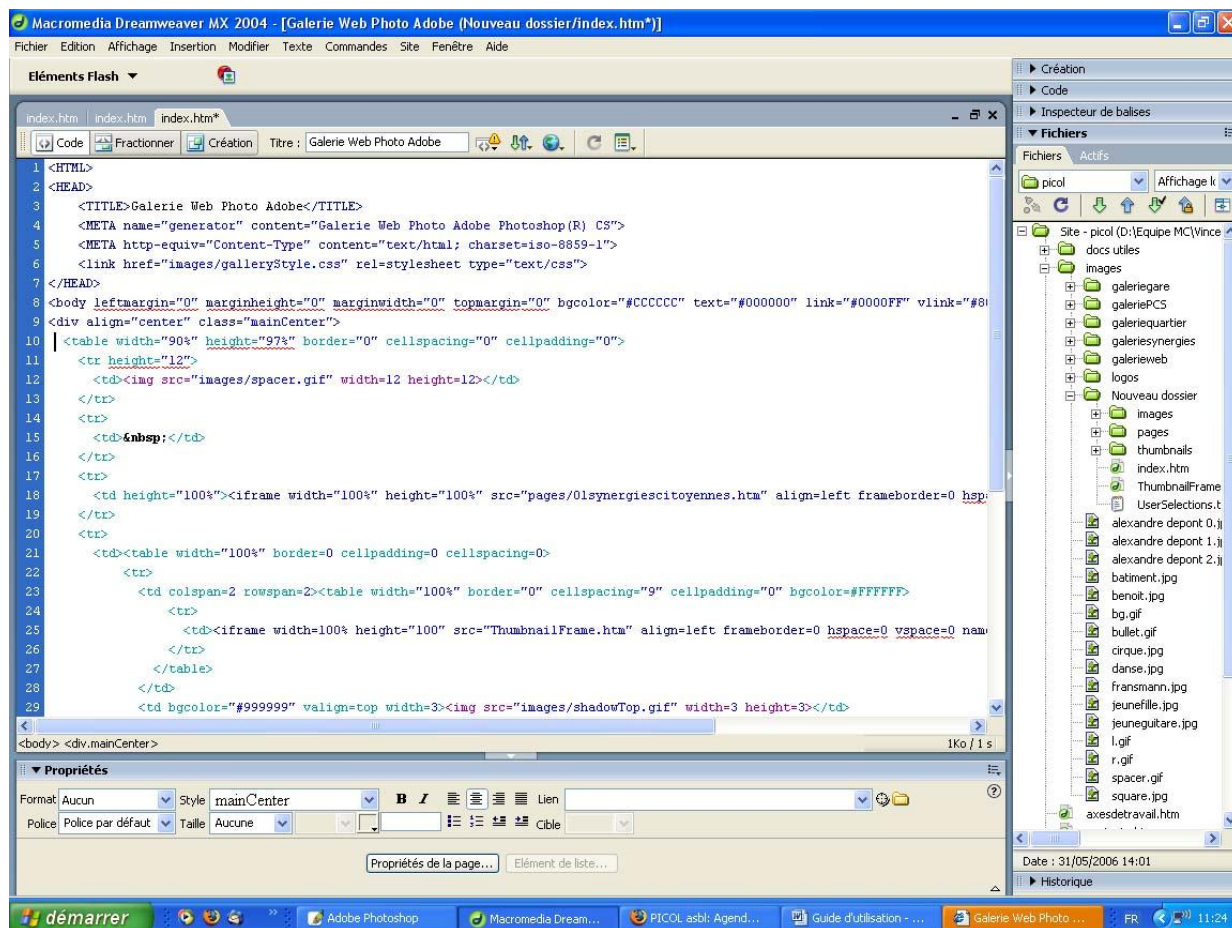


> Dans la case « Titre » : Mettre un nom approprié (pour le site du picol : « Galerie Photo »)

> Ensuite cliquez sur l'onglet « Code »

Pour commander, appelez le : 02/421.10.36

> L'écran devient une suite de lignes de codes



- > Recherchez la ligne de code suivante : `<table width="90%" height="97%" border="0" cellspacing="0" cellpadding="0">`
- > Modifiez les pourcentages comme ceci : `<table width="800" height="600" border="0" cellspacing="0" cellpadding="0">`

Pour commander, appelez le : 02/421.10.36